

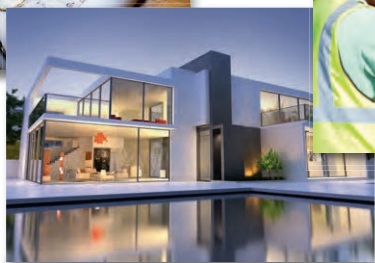
НОВЫЙ ТЕХНИЧЕСКИЙ СТАНДАРТ



imagePROGRAF TX-3000 Printer



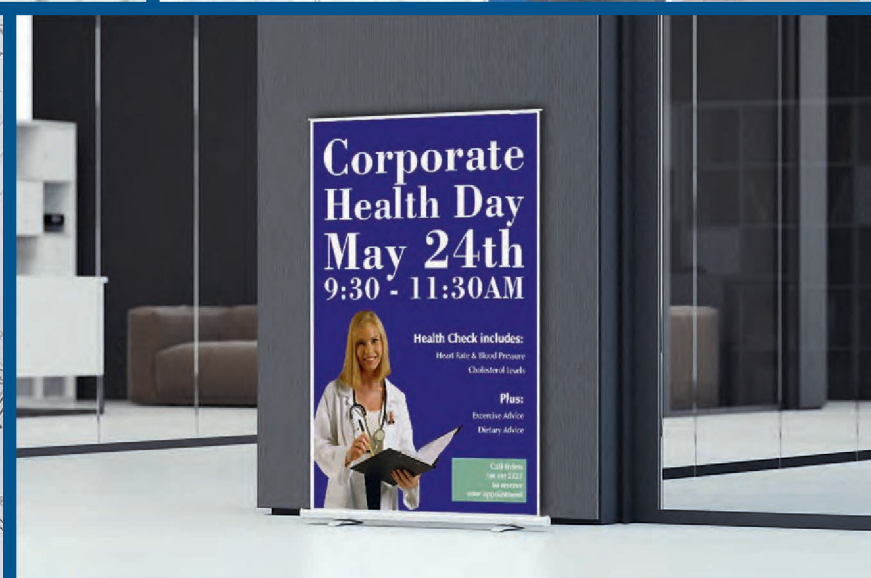
imagePROGRAF TX-4000 MFP T36 Printer

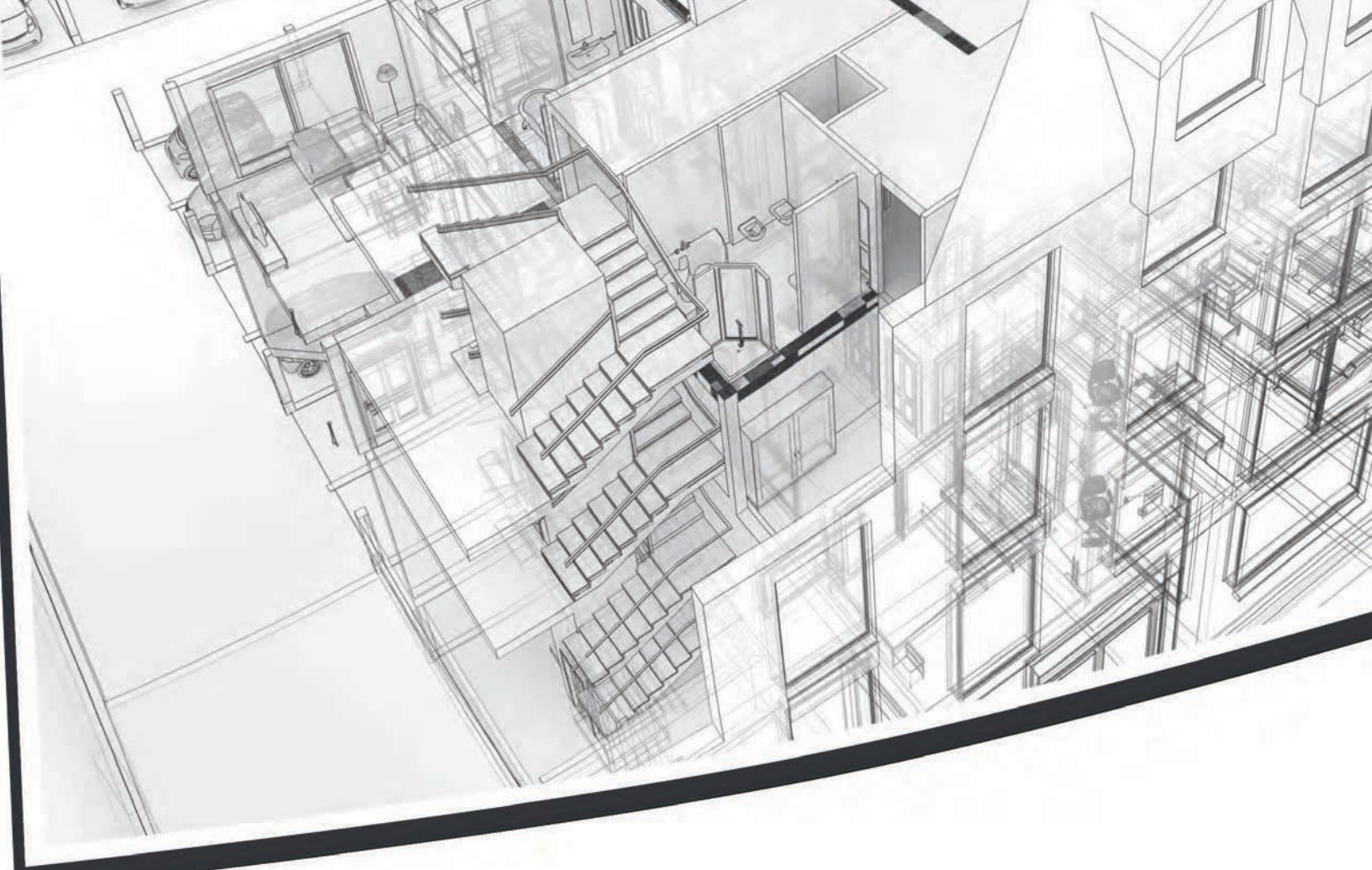


ЗАДАЕМ НОВЫЙ ТЕХНИЧЕСКИЙ СТАНДАРТ

Canon представляет крупноформатный широкоформатный принтер imagePROGRAF серии TX — новое решение, которое поможет вашей компании заработать на трендах развивающихся рынков и достичь успеха.

- 36" imagePROGRAF TX-3000
- 44" imagePROGRAF TX-4000
- 36" imagePROGRAF TX-3000
МФУ T36 Принтер/
Копир/Сканер
- 44" imagePROGRAF TX-4000
МФУ T36 Принтер/
Копир/Сканер





БАЗОВЫЕ ТЕХНОЛОГИИ

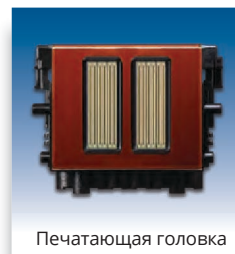
**№ 3 среди
общего
количества
патентов***

**входит в Top 5
патентов США
31 год подряд**

Из года в год компания Canon продолжает внедрять инновации и улучшать свою технологию, удостоенную наград **.

Эти достижения позволили компании Canon разрабатывать решения, помогающие повысить производительность, максимально использовать и улучшать функции безопасности в комплексной системе, которая позволит занять ведущие позиции в широкоформатной полиграфии.

Принтер Canon соответствует современным требованиям: максимум выгоды при минимуме затрат. Устройство предлагает универсальные передовые решения для рынка высокопроизводительных струйных принтеров для печати технической документации.



Печатающая головка



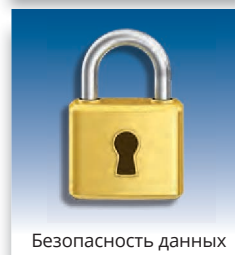
Опция второго рулона



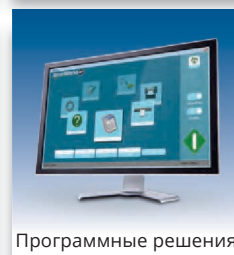
Пигментные чернила LUCIA TD



TX стеккер



Безопасность данных



Программные решения

* США. Бюро патентов торговых марок, 2017
** ВЛ, Широкоформатная линия года, 2017

ИСПОЛЬЗУЕМЫЕ ПРИЕМУЩЕСТВА

Все базовые технологии принтеров imagePROGRAF серии TX являются новыми, включая систему чернил, печатающую головку и механическую платформу. Эти принтеры отвечают потребностям рынка высокообъёмных CAD и малообъёмных LED плоттеров, обеспечивая высокое качество печати, практичность, безопасность и скорость печати до 147 копий формата D (A0) в час*.

ПИГМЕНТНЫЕ ЧЕРНИЛА LUCIA TD

Принтеры imagePROGRAF серии TX оснащены полностью новой 5-цветной системой чернил LUCIA TD Pigment. Эти чернила создают тонкие линии и чёткий текст, даже на бумаге, не предназначенной для струйных принтеров. Эти чернила обеспечивают баланс между сопротивляемостью переносу пигмента, плотностью чёрного цвета и водостойкостью, не обнаруженной в чернилах на основе красителя. Картриджи для чернил представлены в объёмах 160 мл, 330 мл или 700 мл.



АВТОМАТИЧЕСКАЯ ЗАГРУЗКА НОСИТЕЛЯ

Для простоты использования принтеры imagePROGRAF серии TX предлагают автоматическую загрузку носителя. Просто загрузите рулон носителя на держатель рулона, поместите его в принтер, и все! Принтер обнаруживает рулон, а затем автоматически загружает носитель. Ручная подача рулона не требуется.

БЕЗОПАСНОСТЬ

Широкоформатные принтеры imagePROGRAF серии TX оснащены функциями безопасности, которые предназначены для защиты конфиденциальной информации. Эти особенности включают:

- Зашифрованный жесткий диск
- Безопасное удаление диска (соответствует стандарту DoD5220.22-M)
- Поддержка IPsec
- SSL / TLS
- Аутентификация 802.1x

ОПЦИЯ ВТОРОГО РОЛИКА РУЛОНА

Опцию второго рулона возможно использовать двумя способами.



Одним из них является использование, как обычного второго рулона для печати с носителя другого формата, второй же позволяет при

определенной настройке использовать его как подмотчик. Для производственной печати на принтер можно загружать два рулона длиной до 198 метров

каждая (диаметр 6,7 дюйма), что даёт возможность производить более 4000 кв. футов 1200 кв. метров непрерывной печати на TX-4000.

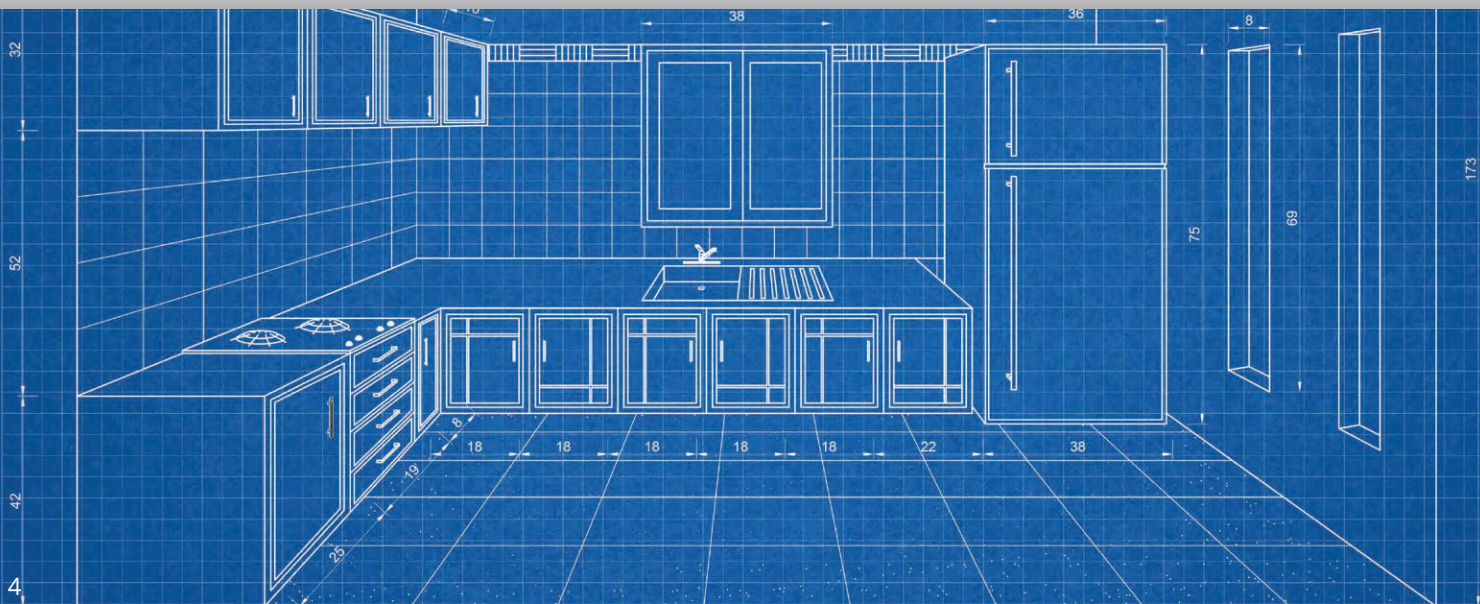
TX СТЕККЕР

Новый TX Стеккер может сложить до 100 листов размерами A1 для повышения производительности. Если это не требуется, то TX Стеккер может складывать листы меньших габаритов.

СИСТЕМА РЕЗЕРВУАРА ЧЕРНИЛ SUB-INK TANK

Как всегда, система Sub-Ink Tank является стандартной для всех принтеров imagePROGRAF для непрерывной печати. Эта функция позволяет использовать практически все доступные чернила в резервуаре до момента необходимости их замены, что исключает потерю чернил.

* Простая бумага, быстрый режим (Q5).





РЕШЕНИЯ ДЛЯ ПЕЧАТИ

Для упрощения и оптимизации рабочих процессов при широкоформатной печати доступно большое разнообразие стандартного программного обеспечения.

ПРЯМАЯ ПЕЧАТЬ И СОВМЕСТНОЕ ИСПОЛЬЗОВАНИЕ

Это решение для облачных хранилищ позволяет пользователям загружать, выгружать и печатать файлы, в том числе:

- Перетаскивать файлы в горячую папку
- Пакетные файлы для печати: поддержка PDF, JPEG, TIFF и HP-GL/2
- Загрузка файлов в облако и совместное использование на нескольких сайтах

ПРЯМАЯ ПЕЧАТЬ С USB

Никогда ещё 5-цветные принтеры imagePROGRAF не поддерживали прямую печать с USB-накопителя. Теперь и файлы форматов PDF и JPEG можно напрямую печатать на устройствах imagePROGRAF серии TX. Просто вставьте флэш-накопитель в порт USB на принтере, просмотрите изображение на панели управления и распечатайте!

Wi-Fi®

Подключение через Wi-Fi * является стандартным для принтеров imagePROGRAF серии TX.

УНИФИЦИРОВАННЫЙ ДРАЙВЕР ПРИНТЕРА

Унифицированный драйвер Windows позволяет пользователям печатать на любом устройстве imagePROGRAF серии TX без необходимости установки дополнительных драйверов для каждой модели принтера. Это упрощает установку нескольких устройств в одной среде.

ДРАЙВЕР ПРИНТЕРА, ОПТИМИЗИРОВАННЫЙ ДЛЯ AutoCAD®

Этот оптимизированный драйвер принтера позволяет осуществлять точную печать данных с AutoCAD.

PosterArtist Lite

Это программное обеспечение предназначено для создания плакатов для ПК и позволяет легко создавать плакаты, знаки и баннеры сотен настраиваемых шаблонов и стоковых изображений. Пользователи просто следуют простым, пошаговым инструкциям на экране — никакого опыта проектирования не требуется!

Для получения дополнительной информации посетите usa.canon.com/posterartist

МЕНЕДЖЕР УЧЁТА

Эта функция помогает отслеживать фактическое использование чернил и носителей и затраты для количества устройств до 50 штук.

ПОДКЛЮЧЕНИЕ ПЕЧАТИ С ПОМОЩЬЮ CANON ДЛЯ MICROSOFT® OFFICE

Обеспечивает печать с расширением для Microsoft®, Excel®, Word и PowerPoint, делая её такой же простой, как печать на настольном принтере! Экранный мастер упрощает настройку, масштабирование и выбор формата бумаги.

ИНСТРУМЕНТ ДЛЯ КОНФИГУРИРОВАНИЯ НОСИТЕЛЯ

Зарегистрируйте новые или настраиваемые типы носителей и обновите список носителей Canon GENUINE®.

*Для беспроводной печати требуется беспроводная рабочая сеть стандарта 802.11b/g или 802.11n. Производительность в беспроводной среде может варьироваться в зависимости от местности и расстояния между принтером и клиентами беспроводной сети.

ШИРОКОФОРМАТНЫЕ ПРИНТЕРЫ imagePROGRAF TX MPF T36

Модели imagePROGRAF TX-3000 МФУ T36 и imagePROGRAF TX-4000 МФУ T36 являются интегрированными многофункциональными широкоформатными решениями, включающими сканер T36, компьютер с сенсорным экраном типа «всё в одном», TX Стеккер и программное обеспечение SmartWorks.

Системы Canon imagePROGRAF TX МФУ T36 являются многокомпонентными, многофункциональными решениями для архитекторов, инженеров, строителей, ГИС и других специалистов, которым необходимо легко и эффективно сканировать, редактировать, сохранять, обмениваться и печатать документы большого формата.

Дизайн «всё в одном»

- Сканер подключается к верхней части принтера
- Подставка для монитора подключается непосредственно к стенду принтера

Одновременная обработка сканирования и печати

- Сканер и принтер работают независимо, обеспечивая большую производительность



*Представлено с опцией второго рулона

ПРОГРАММНОЕ ОБЕСПЕЧЕНИЕ И СКАНЕР

Программное обеспечение SmartWorks MFP для сканирования упрощает широкоформатное сканирование с интуитивно понятными функциями на сенсорном экране. Даже начинающие пользователи могут легко сканировать, копировать или редактировать широкоформатные изображения.

СКАНЕР Т36

Сканер Т36 включает в себя технологическое устройство SingleSensor, которое помогает обеспечить лучшую согласованность и точность цветопередачи с большей детализацией теней и бликов, чем в обычном CIS-сканере.

Особенности

- Скорость сканирования до 330 мм в секунду (монохром), 152 мм в секунду (цветное)
- Сканирование документа толщиной до 2,0 мм
- Лицевой стороной вверх/ фронтальная загрузка / выход с задней части
- Прямой тракт прохождения бумаги

ПРОГРАММНОЕ ОБЕСПЕЧЕНИЕ SmartWorks

ТЕХНИЧЕСКИЕ ХАРАКТЕРИСТИКИ СКАНЕРА Т36

Скорость сканирования

- 48-битное полноцветное Full Color @ 200 dpi: 6" (152 мм) (в секунду)
- 16-битное серое и монохромное Monochrome @ 200 dpi: 13" (в секунду)

Режимы сканирования

- 16,7-млн цветов RGB (24-бита)
- 256-уровневая шкала серого (8 бит)
- Чёрно-белое (1 бит)

Цветовое пространство

sRGB

Максимальное разрешение

1200 точек на дюйм (оптическое)

Точность сканирования**

+/- 0,1%; +/- 1 пиксель

Максимальная ширина изображения

36" (914 мм)

Максимальная ширина носителя

38" (965 мм)

Максимальная длина сканирования

315" (800 мм) (JPEG / PDF), 598" (1518 мм) (TIFF)

Максимальная толщина носителя 0,079 дюйма (2 мм)

Система подачи носителя

Адаптивное управление носителем с помощью CIS и механизма направления носителя; интуитивно понятное расположение лицевой стороной вверх, фронтальная загрузка и дорожка для выхода листа сзади; автоматическое определение размера носителя оптическими датчиками носителей.

Технология цифровой обработки изображений

Контактный датчик изображения (CIS) (блок SingleSensor)

- 48-битный цифровой захват цветного изображения RGB

- 16-битный захват изображения в оттенках серого
- панхроматическое монохромное и чёрно-белое изображение
- двусторонняя светодиодная система освещения с экстремально длинным сроком службы для оптимального освещения объекта и мгновенного сканирования

Цифровая обработка изображений

- 2D интеллектуальное адаптивное определение границ (IAT) (1-битный режим)
- Фиксированный порог черного и белого (1-битный режим)
- Приложение динамической нормализации (ДНК) с 16-битным суперсэмплированием

Статус пользователя и запуск в одно касание

Правосторонняя панель управления; мобильная эксплуатация и выбор остановки пользователем, перемотка вперёд и назад, сканирование, копирование или копирование и архивирование

Включённое программное обеспечение

- SmartWorks MFP Scan-to-Copy / File / Email с просмотром изображений в режиме реального времени. Поддержка TIFF, JPEG, TIFF G4 и PDF

Операционная система

Windows 10 Enterprise LTSB (x64)

Обслуживание пользователем

Устанавливаемый сканер Plug-and-Play; простая очистка.

Комплект интерфейса сканера

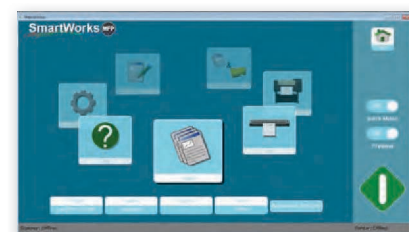
Superspeed USB 3.0 (разъём для ПК совместим с разъёмами USB 2.0 и USB 3.0)

Операционная среда

10-35°C, относительная влажность 35-80%, без конденсации.

SmartWorks

В программное обеспечение SmartWorks, установленное в принтерах TX-3000 МФУ Т36 и TX-4000 МФУ Т36 были внесены новые изменения.



SmartWorks предлагает:

- Простой в использовании интерфейс с настраиваемым фоном* и предустановками
- Scan-to-Multipage PDF в качестве стандартной функции!
- Возможность разметки документов непосредственно на мониторе*
- Предварительный просмотр в реальном времени на большом 15,6-дюймовом сенсорном экране.

* Доступно в версии 2018.

Внешний источник питания

100-240 В переменного тока
Автонастройка +/- 10%, 50-60 Гц

Потребляемая мощность сканера

- 53 Втч (сканирование)
- 5 Втч (режим ожидания)

Соответствия

VCCL, CB, CE, FCC, UL, RoHS, ENERGY STAR®

Размеры сканера

Высота: 6,3"
Ширина: 32,6"
Глубина: 14,4"

Вес сканера

Прибл. 33,1 фунта.

Содержимое упаковки

- Сканер Т36 с сетевым шнуром, кабелем USB 3.0
- Источник питания
- Сетевая кабель
- Стенд
- (2) направляющие для бумаги
- (3) руководства по возврату документов
- компьютер с сенсорным экраном типа «всё в одном»
- USB-накопитель с программным обеспечением SmartWorks MFP, Руководством пользователя сканера и Кратким руководством
- Цель калибровки
- Краткое руководство пользователя сканера Т36

* Скорость сканирования пропорциональна по всему диапазону разрешений, поддерживаемых сканером. Фактическое время сканирования будет зависеть от производительности хост-системы. Указанные верхние скорости могут быть ограничены эффективной пропускной способностью USB 2 и не гарантируются для всех типов носителей.

** Указанная точность сканирования может варьироваться в зависимости от рабочей среды и толщины носителя.

ТЕХНИЧЕСКИЕ ХАРАКТЕРИСТИКИ

Печатающая головка

PF-06

Технология

FINE («Фотолитографи Инкджет Нозл Инжиниринг»)

Разрешение печати (макс.)

2400 x 1200 точек на дюйм

Точность линии

±0,1% или менее

Минимальная ширина линии**

0,02 мм

Количество форсунок**Матовый чёрный:** 5120 форсунок**Другие цвета:** 2560 форсунок на цвет**Размер капли**

5 пиколитров

Отклонение форсунки (разрешение головки)

1200 dpi x два ряда

Образец печатающей головки

1,07 дюймов

Тип чернил

Пигмент: матовый чёрный (МВК), чёрный (ВК), циановый (С), фуксин (М), жёлтый (Y)

Чернильный резервуар

Поставляется с принтером:

TX-3000 (160 мл каждого цвета, 330 мл МВК)

TX-4000 (по 330 мл каждого цвета)

Замена: PFI-110 (160 мл), PFI-310 (330 мл)

или PFI-710 (700 мл)

Метод подачи чернил

Система трубок с субрезервуарами для непрерывной подачи чернил

Система восстановления форсунок

Обнаружение и компенсация форсунок без срабатывания

Контроллер принтера

L-COA PRO

ОЗУ принтера

128 Гб (виртуальный), 2 Гб (физический)

Жёсткий диск

500 Гб

Почтовые ящики**(хранилище пользовательских заданий)**

Одна общая папка «Входящие»; 29 пользовательских папок «Входящие» (с защитой паролем)

Подача носителя

Роликовая подача: один ролик, фронтальная загрузка, фронтальная выдача

Ширина носителя**TX-3000**

Роликовая подача: 8"-36" (203 мм – 914 мм)

Страница: 8"-36" (203мм – 914 мм)

TX-4000

Роликовая подача: 8"-44" (203 мм – 1118 мм)

Страница: 8"-44" (203 мм – 1118 мм)

Границы печати

Роликовая подача: все стороны: 0,12" (3 мм) или 0" для печати без полей

Максимальная длина печати**(одиночная страница)†**

Роликовая подача: 59' (18 м)

Страница: 63"(1,6 м)

Ширина печати без полей (только для роликовых носителей)

TX-3000

8", 10", 12", 14", 16", 17", 20", 24", 30", 36", B4(10.12"/257мм), A3 (11,69"/297 мм), A3+(12,95"/329 мм), A2 (16,54"/420 мм), B2 (20,28"/515 мм), A1 (23,39"/594 мм), B1 (28,66"/728 мм), A0 (33,11"/841 мм)

TX-4000

8", 10", 12", 14", 16", 17", 20", 24", 30", 36", 42", 44", B4 (10.12"/257 мм), A3 (11,69"/297 мм), A3 (12,95"/329 мм), A2 (16,54"/420 мм), B2 (20,28"/515 мм), A1 (23,39"/594 мм), B1 (28,66"/728 мм), A0 (33,11"/841 мм), B0 (40,55"/1030 мм)

Резчик для носителя

Прочный роторный резчик с двумя лезвиями

Толщина носителя

0,07 – 0,8 мм

Размеры ядра носителя

2"и 3" ядро (адаптер включен)

Максимальный диаметр ролика

6,7 "(170 мм)

Выход носителя

Стеккер TX (стандартный)

Программные утилиты печати

Менеджер учёта, Apple AirPrint†, Canon Print Service, консоль управления устройствами, прямая печать и совместное использование, бесплатный инструмент макета, драйвер принтера ImagePROGRAF для Windows®/Mac®, средство настройки носителя, PosterArtist Lite для Windows, дополнительный драйвер принтера для Windows/Mac (Свободный макет утилиты печати, Предварительный просмотр), Оптимизированный драйвер для AutoCAD®, Плагин для печати для Microsoft® Word/Excel/ PowerPoint® для Windows, инструменты утилиты Quick Utility Toolbox

Операционная система

Windows 7 (32/64 бит), Windows 8.1 (32/64 бит), Windows 10 (32/64 бит), Windows Server 2008 R2 (32/64 бит), Windows Server 2012 (64-разрядная версия), Windows Server 2012 R2 (64 бит), Windows Server 2016 (64 бит), Macintosh OS X v10.10.5-v10.12 X

Язык печати

Принтер: SGRaster, HP-GL/2, HP RTL, PDF, JPEG

Интерфейс

Стандартный (встроенный): USB 2.0 Hi-Speed, 10/100/1000Base-T/ TX, беспроводная локальная сеть (IEEE 802.11 b/g/n)‡

Прямая печать с USB флеш-накопителя**Акустический шум**

Работа: 51 дБ (A) или менее

Режим ожидания: 35 дБ (A) или менее

Акустическая мощность: 6.9 бел или менее

Источник питания

AC 100-240 В (50-60 Гц)

Потребляемая мощность

Максимум: TX-3000: 105 Вт или менее

TX-4000: 107 Вт или менее

Режим ожидания: 3,6 Вт или менее

Выключение: 0,3 Вт или менее (соответствует директиве)

Сертификаты**Правила электробезопасности**

С TUVus (U.S.A.), С TUVus (Канада)

Нормы по электромагнитному интерфейсу

FCC Часть 15B (США), IC (Канада)

Регламент по радиосвязи

FCC Часть 15C (США), IC (Канада)
Экологические сертификаты ENERGY STAR (по всему миру)

Операционная среда

Температура: 59° – 86°F (15° – 30° C)

Относительная влажность: 10 – 80% (без конденсации)

Размеры принтера (ВхШхГ) и вес с подставкой и стеккером (при открытом стеккере)

TX-3000: 46,0" x 54,7" x 46,8"

Приблизительно 257 фунтов.

TX-4000: 46,0" x 62,7" x 46,8"

Приблизительно 277 фунтов.

Размеры упаковки (ВхШхГ) и вес

С подставкой и поддоном

TX-3000

41,8" x 63,2" x 35,6"

Приблизительно 337 фунтов.

Стеккер

11,5" x 49,2" x 35,7" Приблизительно 53 фунта.

TX-4000

41,8" x 71,7" x 36,0" Приблизительно 364 фунта

Стеккер

11,5" x 57,6" x 35,7"

Приблизительно 55 фунтов.

Опции

- Многофункциональная роликовая система (TX-3000: RU-32, TX-4000: RU-42)
- Комплект держателей ролика 2 " / 3" (TX-3000: RH2-34, TX-4000: RH2-45)
- PosterArtist Пользовательские элементы
- Чернильный резервуар (PFI-110 / PFI-310 / PFI-710)
- Печатающая головка (PF-06)
- Картридж обслуживания (MC-30)
- Режущее лезвие (CT-07)

Комплектность

Принтер, TX стеккер, стенд, катушка носителя 2"/3" Core Media Spool (адаптеры в комплекте), шнур питания, инструменты и винты, печатающая головка, картридж для обслуживания (установленный), 5 чернильных резервуаров (МВК / С / М / Y / ВК), мелованная бумага (A2/5 листов), карта Ethernet (встроенная), высокоскоростной интерфейс USB 2.0, USB-соединение, условия технического обслуживания iWR, руководство пользователя, руководство по быстрой установке, компакт-диск с программным обеспечением пользователя для Windows (утилиты драйвера принтера), компакт-диск PosterArtist Lite, регистрационная карточка пользователя.

* Воспроизводимость точности линии гарантируется после того, как пользователь выполнит необходимую настройку и обеспечит те же условия окружающей среды. Применяется к носителям для рисования линий (простая бумага, бумага с покрытием, прозрачная матовая пленка CAD и бумага для трассировки CAD).

** Теоретическое значение, основанное на разрешении данных.

† Максимальная длина печати зависит от используемого приложения, ОС и RIP.

‡ Будет поддерживаться в 2018 году путём обновления прошивки.

■ Для беспроводной печати требуется беспроводная рабочая сеть стандарта 802.11b/g или 802.11n. Производимость беспроводной сети может варьироваться в зависимости от местности и расстояния между принтером и клиентами беспроводной сети.



АВТОРИЗОВАННЫЙ ПАРТНЕР CANON В КРАСНОЯРСКЕ:

ООО "КОМПЛЕКС"

660021, г. КРАСНОЯРСК, ул. ПРОФСОЮЗОВ, 39А

тел: +7 (391) 285-08-08

тел/факс: +7 (391) 22-11-000

info@24complex.ru